

CONSIGLIO DELL'ESPERTO

Guida completa all'illuminazione per la tua casa

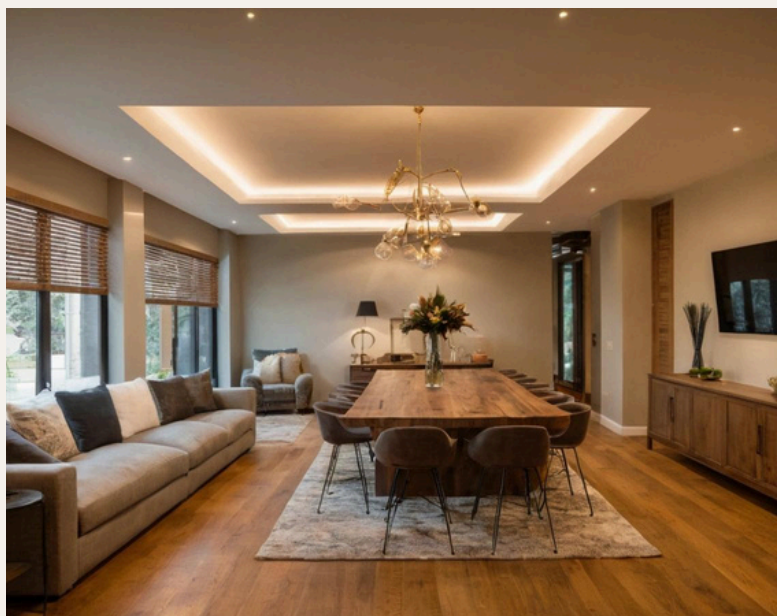


www.operaluce.it

o p e r a
frascella *Luce*

INTRODUZIONE

L'illuminazione è un elemento fondamentale di ogni ambiente, che sia domestico, lavorativo o commerciale. Scegliere l'illuminazione giusta può fare la differenza in termini di atmosfera, comfort, produttività e persino benessere. Questa guida completa ti accompagnerà passo dopo passo nella scelta degli apparecchi di illuminazione ideali per la tua casa, aiutandoti a creare spazi luminosi, funzionali e accoglienti.



CAPITOLO 1:

I diversi tipi di illuminazione

Il primo passo per creare un'illuminazione efficace è comprendere i diversi tipi di illuminazione disponibili e le loro funzioni. In generale, possiamo distinguere tre categorie principali:



1. Illuminazione diffusa: Progettata per illuminare uniformemente un'intera stanza, fornendo una visibilità di base. Le luci da soffitto, i pannelli e le strip led, le lampade a sospensione sono esempi comuni di elementi illuminanti che possono produrre una luce diffusa.



2.Illuminazione d'accento: Utilizzata per valorizzare particolari elementi architettonici o decorativi, creando un effetto focale e sottolineando le caratteristiche della stanza. Applique, lampade da terra e faretto orientabili sono spesso utilizzati per l'illuminazione d'accento. È importante posizionarli in posti adeguati per avere un effetto corretto rispettando le distanze dagli oggetti per evitare abbagliamenti.

3.Illuminazione di lavoro: Progettata per illuminare specifiche aree dedicate a compiti precisi, come leggere, cucinare o lavorare. Le lampade da scrivania, le luci sottopensili e le lampade con braccio articolato sono esempi di illuminazione di lavoro.



Tra queste categorie principali, è importante considerare anche l'illuminazione decorativa, che ha lo scopo di creare un'atmosfera particolare o completare lo stile dell'arredamento.

CAPITOLO 2:

Scegliere gli apparecchi di illuminazione giusti

Una volta compresi i diversi tipi di illuminazione, è il momento di scegliere gli apparecchi giusti per le tue esigenze. Ecco alcuni fattori da tenere in considerazione:

- **Funzione:** Come anticipato, il primo passo è definire la funzione dell'apparecchio di illuminazione. Stai cercando un'illuminazione generale per il soggiorno? Un'illuminazione d'accento per valorizzare un quadro? Un'illuminazione di lavoro per la scrivania? Scegliere la funzione giusta ti aiuterà a restringere il campo delle opzioni.

- **Stile:** L'illuminazione dovrebbe integrarsi armoniosamente con lo stile dell'arredamento della tua casa. Se il tuo arredamento è moderno, potresti optare per apparecchi di illuminazione dalle linee essenziali e dal design minimalista. Se invece preferisci uno stile classico, potresti scegliere lampade con forme più elaborate e materiali pregiati.



- **Dimensioni:** Le dimensioni dell'apparecchio di illuminazione devono essere proporzionate alla stanza da illuminare. Una lampada troppo piccola collocata in un contesto ampio risulterà disarmonica e dispersiva, così come una lampada troppo grande in uno spazio ridotto potrebbe creare un effetto opprimente. In entrambi i casi non sarebbero valorizzate nel giusto modo.

- **Fonte luminosa:** La scelta della lampadina è fondamentale per ottenere il giusto effetto luminoso. Esistono diverse tipologie di lampadine a LED, con diverse temperature di colore e intensità di luce. Scegli la lampadina più adatta alle tue esigenze in base alla funzione dell'apparecchio di illuminazione e all'atmosfera che desideri creare. Lasciati ispirare dalla funzione che quel luogo illuminato dovrà avere e gioca con le cromie, con l'intensità e le loro rispettive variazioni.
- **Budget:** Il prezzo degli apparecchi di illuminazione può variare notevolmente a seconda del brand, del design, dei materiali e delle caratteristiche tecniche. Definisci un budget realistico prima di iniziare la tua ricerca e non esitare a valutare diverse opzioni per trovare il miglior rapporto qualità-prezzo.



CAPITOLO 3:

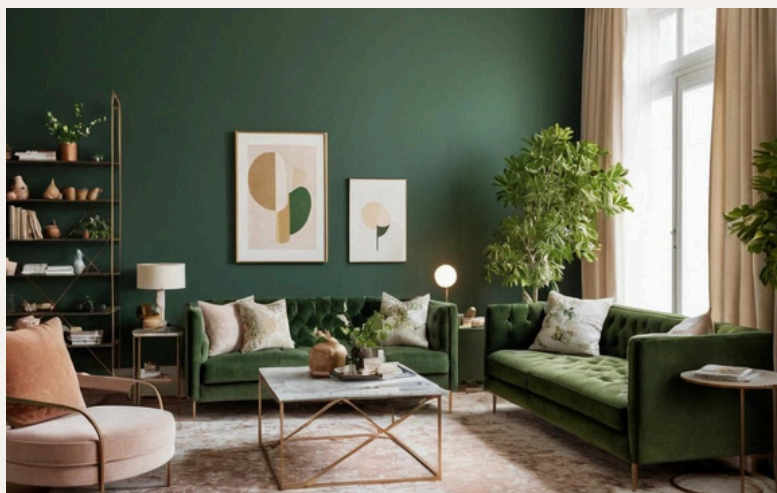
Consigli per l'installazione e l'uso sicuro degli apparecchi di illuminazione

- **Sicurezza:** La sicurezza è fondamentale quando si tratta di impianti elettrici e illuminazione. Assicurati di seguire sempre le istruzioni del produttore per l'installazione degli apparecchi di illuminazione e di rivolgerti a un elettricista professionista per lavori complessi o in caso di dubbi.
- **Manutenzione:** Una regolare manutenzione degli apparecchi di illuminazione aiuta a garantirne il corretto funzionamento e la durata nel tempo. Pulisci regolarmente le lampade e le superfici, controlla l'integrità dei cavi e dei componenti e sostituisci le lampadine difettose.
- **Efficienza energetica:** Le lampadine a incandescenza, ormai obsolete, sono state ampiamente sostituite da quelle a LED, più efficienti e durature. Scegliendo apparecchi di illuminazione a basso consumo energetico, come quest'ultime, puoi ridurre significativamente il consumo di energia elettrica e i costi della bolletta. Inoltre, considera l'installazione di dimmer e sensori di movimento per ottimizzare ulteriormente l'uso dell'illuminazione.

CAPITOLO 4:

Illuminazione per ogni stanza

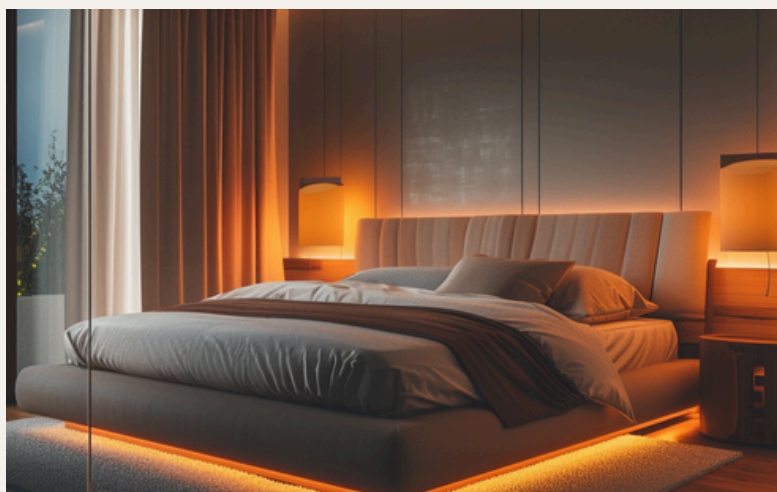
- **Soggiorno:** È una delle stanze più versatili della casa e richiede un'illuminazione altrettanto flessibile. Utilizza una combinazione di illuminazione generale, d'accento e di lavoro. Un lampadario centrale può fornire luce diffusa, mentre faretto o lampade da terra possono mettere in risalto angoli specifici o opere d'arte. Lampade da tavolo accanto a poltrone e divani offrono una luce ideale per la lettura.



- **Cucina:** L'illuminazione in cucina deve essere funzionale e mirata. Le luci sottopensili sono essenziali per illuminare i piani di lavoro, mentre faretto a soffitto o luci a sospensione possono garantire un'illuminazione generale. Considera anche luci integrate negli armadietti per una maggiore visibilità.



- **Camera da letto:** La camera da letto richiede un'illuminazione rilassante e confortevole. Lampade da comodino con luce regolabile sono ideali per leggere a letto, mentre una luce soffusa generale contribuisce a creare un'atmosfera accogliente. Per la zona make-up, utilizza luci di lavoro specifiche.



- **Bagno:** L'illuminazione in bagno deve essere ben calibrata e, possibilmente suddivisa per zone: chiara e priva di ombre dove è collocata la postazione make-up. Intima e calda nel resto dell'ambiente. Dunque utilizza luci intorno allo specchio per un'illuminazione uniforme, luci d'accento nelle zone da mettere in risalto e, per un effetto spa, luci a variazione cromatica nella doccia. Anche qui, le luci a LED sono una scelta eccellente per il loro consumo ridotto e la loro durata.
- **Ufficio domestico:** Un'illuminazione adeguata è cruciale per la produttività. Una lampada da scrivania regolabile è essenziale, insieme a un'illuminazione generale che riduca l'affaticamento visivo anche attraverso l'utilizzo della tecnologia tunable white in grado di regolare la temperatura della luce e adeguarsi alle esigenze lavorative. Assicurati che la luce non crei riflessi sullo schermo del computer.



L'illuminazione giusta può trasformare la tua casa, migliorando sia la funzionalità degli spazi che il tuo benessere quotidiano. Contattaci oggi stesso per una consulenza Illuminotecnica, il benessere comincia dagli occhi!

www.operaluce.it

Iscriviti alla nostra newsletter per ricevere tutti gli aggiornamenti sulle prossime guide.

NEWSLETTER