

GUIDA HAI COLORI DI TENDENZA PER L'ARREDAMENTO NEL 2024:

6 consigli per un ambiente da sogno



INTRODUZIONE

Benvenuti nel mondo dei colori per l'arredamento del 2024! È mio piacere guidarvi attraverso le ultime tendenze cromatiche che renderanno la vostra casa un vero gioiello.

In questa guida di 6 pagine, vi svelerò i 6 colori di tendenza per il prossimo anno, con consigli pratici e spunti creativi per incorporarli al meglio nel vostro spazio. Che siate amanti degli stili classici o moderni, minimalisti o eclettici, troverete sicuramente l'ispirazione giusta per dare vita a un ambiente armonioso e accogliente.

PEACH FUZZ: IL COLORE PANTONE 2024

Iniziamo con il grande protagonista dell'anno: Peach Fuzz, eletto colore Pantone 2024. Questa delicata tonalità di rosa pesca, con sfumature di corallo chiaro e arancione pallido, infonde un senso di calma e serenità. Perfetto per le camere da letto e gli spazi relax, Peach Fuzz si abbina meravigliosamente a complementi d'arredo in legno naturale, bianco crema e verde salvia.



Illuminazione: Per esaltare la delicatezza del Peach Fuzz, optate per un'illuminazione calda e soffusa. Lampadine a LED dimmerabili con una temperatura colore tra i 2700K e i 3000K creeranno un'atmosfera rilassante e avvolgente. Perfette anche lampade da terra con paralumi in tessuto bianco o rosato per diffondere una luce morbida e omogenea.

VERDE BOSCO: CONNUBIO DI NATURA E RELAX

Per gli amanti del verde, il 2024 porta con sé una palette di sfumature boschive, come il verde muschio, il verde oliva e il verde smeraldo. Queste tonalità profonde e rassicuranti evocano la natura e donano un senso di pace e rigenerazione. Ideali per salotti, zone living e studi, si abbinano perfettamente a materiali come il legno, il rame e il marmo.



Illuminazione: Per valorizzare le sfumature boschive del verde, prediligete un'illuminazione stratificata che combini luce naturale e artificiale. Ampie finestre e lucernari sfrutteranno al massimo la luce del giorno, mentre lampade a sospensione con bulbi a LED a spettro completo (CRI>90) renderanno i colori più vivaci e realistici. Aggiungete lampade da terra con paralumi in materiali naturali come il legno o il rattan per creare un'atmosfera accogliente.

BLU ELETTRICO: ENERGIA E VIVACITÀ

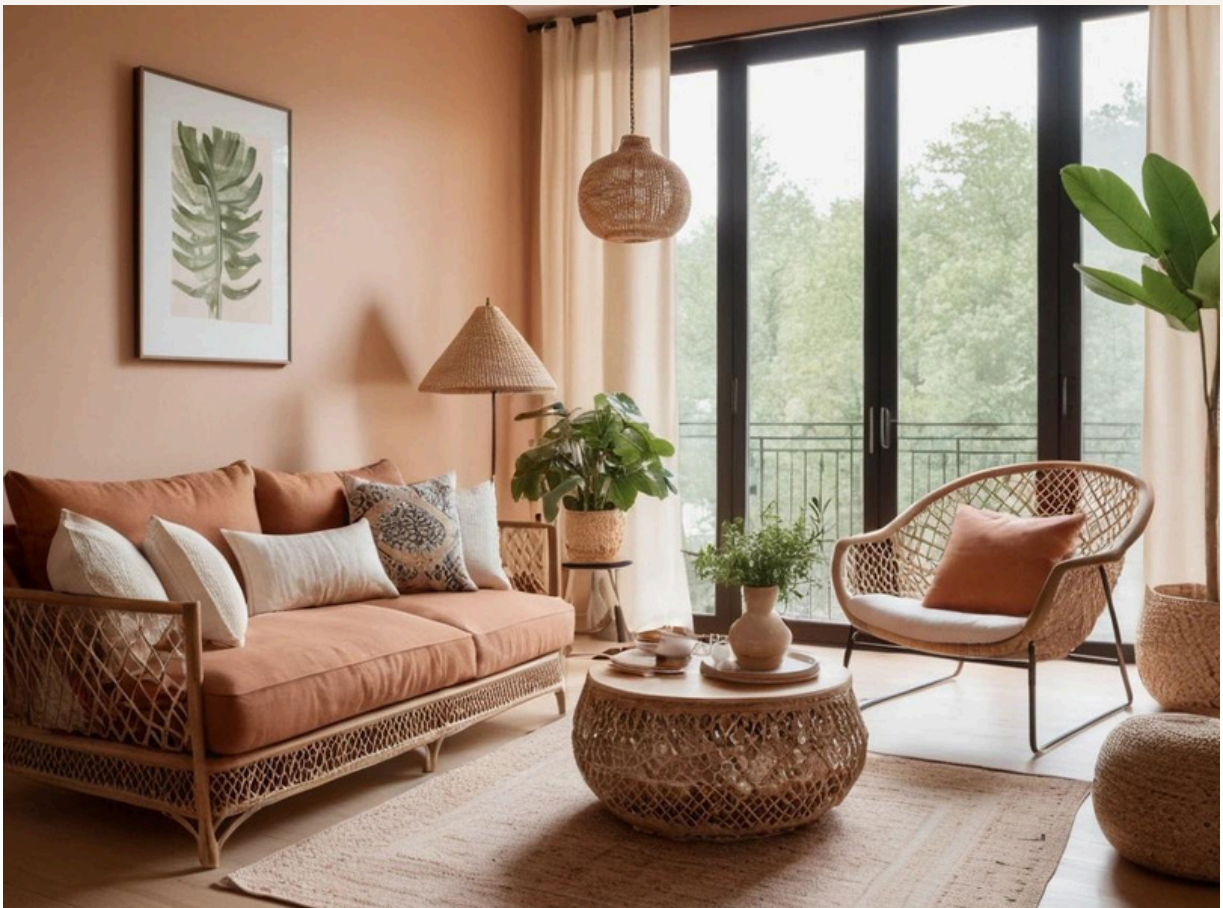
Se preferite un tocco di energia, il blu elettrico è il colore che fa per voi. Questa tonalità vibrante e audace porta vitalità e carattere ad ogni ambiente. Perfetto per cucine, bagni e zone di lavoro, il blu elettrico si combina armoniosamente con il bianco, il grigio e il legno chiaro.



Illuminazione: Per accentuare l'energia del blu elettrico, utilizzate un'illuminazione audace e contrastante. Faretto a LED con temperatura colore tra i 3000K e i 4000K illumineranno perfettamente gli ambienti, mentre lampade a sospensione con design geometrici o industriali daranno un tocco di carattere. Per un effetto ancora più energizzante, aggiungete strisce LED colorate lungo le pareti o dietro i mobili.

TERRACOTTA: UN CALDO ABBRACCIO

Per un'atmosfera accogliente e avvolgente, il terracotta è la scelta ideale. Questa tonalità calda e terrosa richiama i colori della natura e crea un senso di comfort e intimità. Perfetto per camere da letto, soggiorni e zone pranzo, il terracotta si abbina magnificamente a complementi in vimini, macrame e rattan.



Illuminazione: Per sottolineare il calore del terracotta, create un'illuminazione calda e accogliente. Lampadine a LED dimmerabili con una temperatura colore tra i 2200K e i 2700K creeranno un'atmosfera intima e rilassante. Perfette anche lampade da parete con paralumi in rame o terracotta per un tocco rustico e raffinato. Aggiungete candele profumate per diffondere un aroma caldo e avvolgente.

GIALLO SENAPE: UN TOCCO DI LUCE

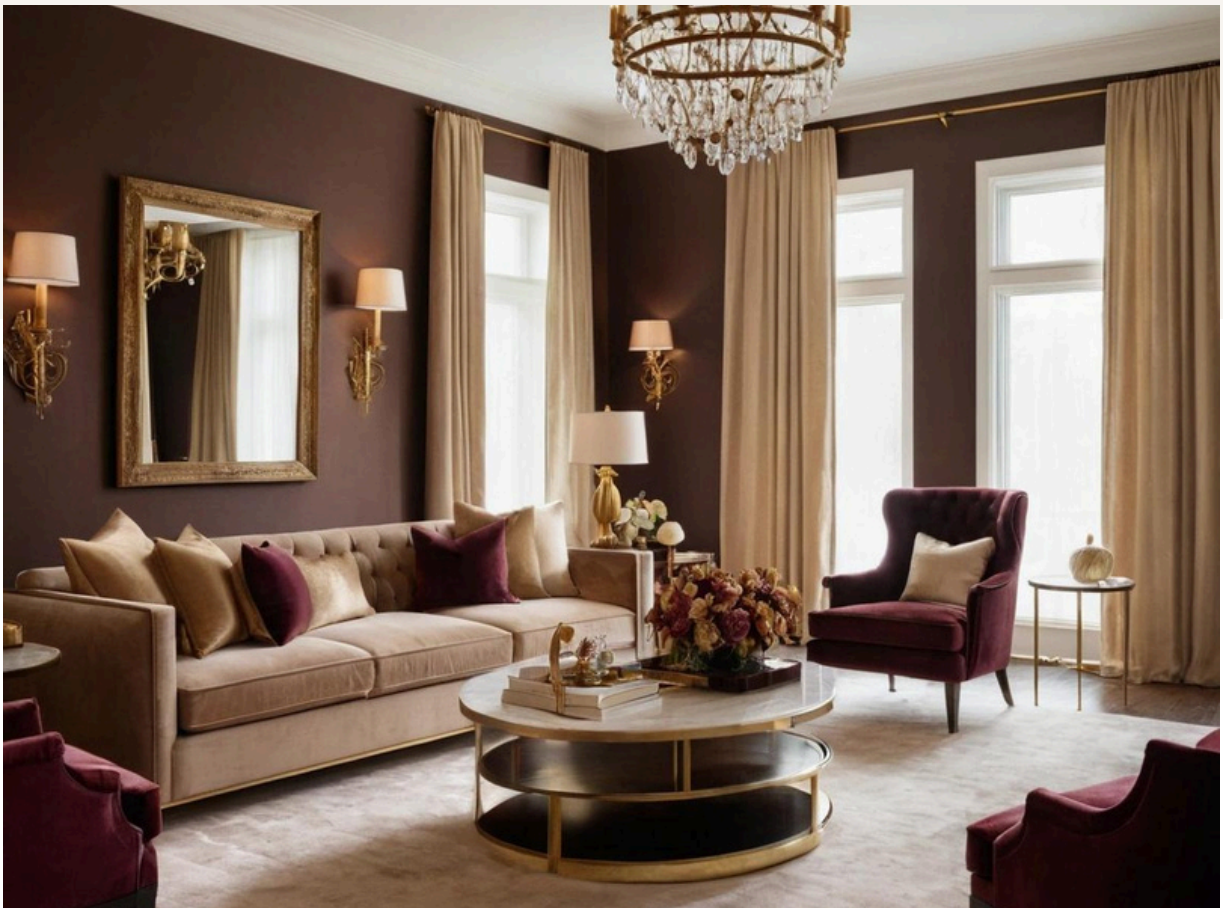
Se desiderate illuminare un ambiente con un tocco di originalità, il giallo senape è la risposta. Questa tonalità calda e solare dona energia e positività allo spazio. Perfetto per ingressi, corridoi e piccole zone, il giallo senape si abbina splendidamente al blu navy, al verde petrolio e al rosa antico.



Illuminazione: Per esaltare la luminosità del giallo senape, optate per un'illuminazione vivace e moderna. Lampadine a LED a spettro completo (CRI>90) con temperatura colore tra i 3500K e i 4000K renderanno l'ambiente energetico e stimolante. Perfette anche lampade a sospensione con design minimalisti o industriali. Per un effetto ancora più luminoso, utilizzate specchi per riflettere la luce e ingrandire lo spazio.

MARRONE CIOCCOLATO: ELEGANZA SENZA TEMPO

Per gli amanti dei toni classici e raffinati, il marrone cioccolato è un evergreen che non delude mai. Questa tonalità elegante e versatile si adatta a qualsiasi ambiente, donando un senso di lusso e raffinatezza. Perfetto per salotti, camere da letto e studi, il marrone cioccolato si abbina armoniosamente a beige, oro e bordeaux.



Illuminazione: Per valorizzare l'eleganza del marrone cioccolato, create un'illuminazione calda e raffinata. Lampadine a LED dimmerabili con una temperatura colore tra i 2700K e i 3000K creeranno un'atmosfera lussuosa e accogliente. Perfette anche lampade da terra con paralumi in velluto o pelle per un tocco di classe. Aggiungete applique con luce soffusa per illuminare zone specifiche e creare un ambiente intimo.

Questi sono solo alcuni dei colori di tendenza per l'arredamento nel 2024, con consigli per l'illuminazione abbinata. Ricordate che la scelta dei colori è un'esperienza personale e che l'importante è seguire il proprio gusto e creare un ambiente che rispecchi la vostra personalità.

Non abbiate paura di sperimentare e osare accostamenti cromatici inaspettati. Con un pizzico di creatività e i consigli di questa guida, potrete trasformare la vostra casa in un'oasi di benessere e bellezza.



**Ti serve una consulenza per l'illuminazione della tua casa?
contatta un nostro operatore tramite il link o visita il
nostro sito web**

Contattaci

Vuoi sapere quando pubblichiamo altri contenuti?
resta connesso con noi iscrivendoti alla nostra newsletter

ISCRIVITI PER ALTRI CONSIGLI